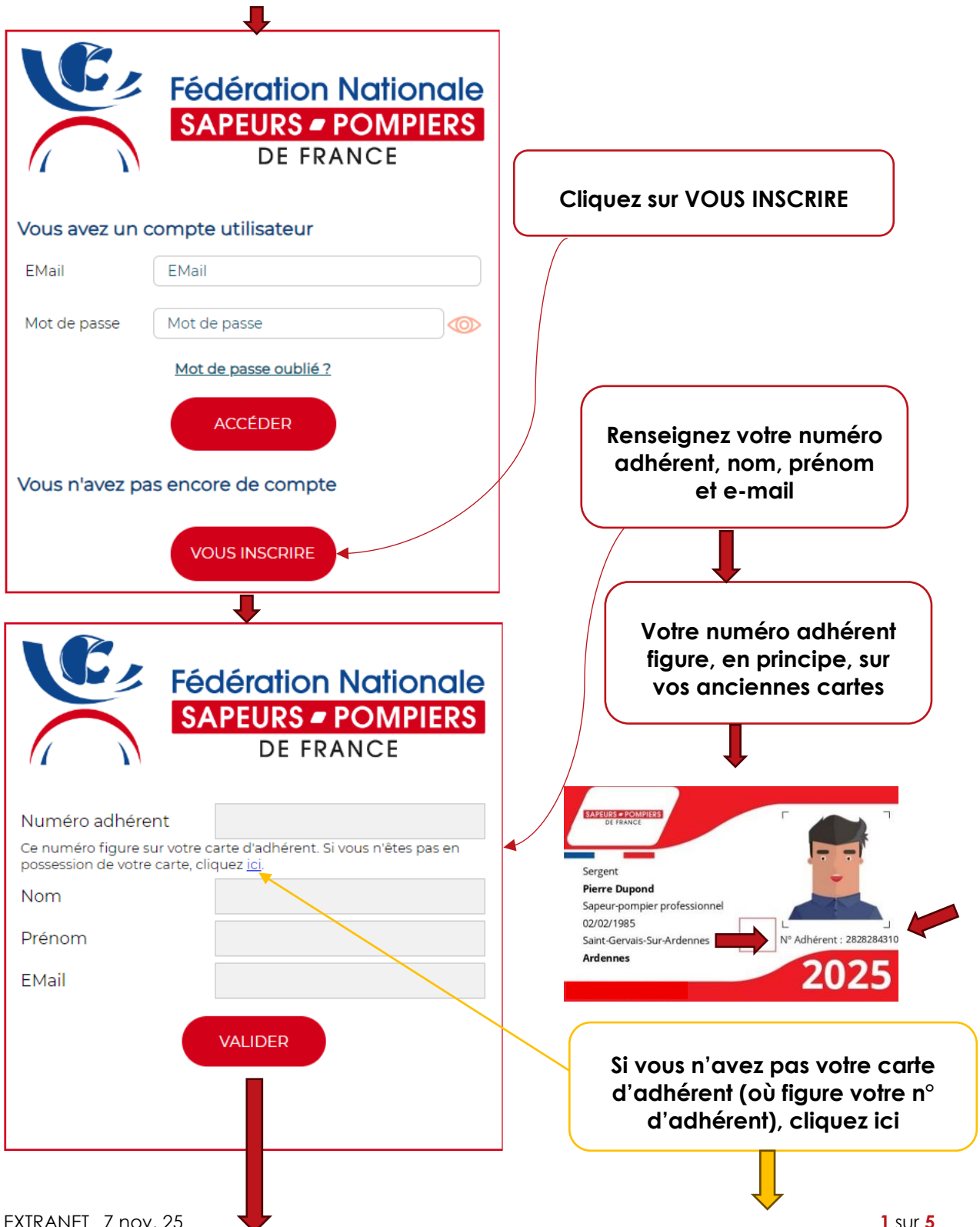


L'Extranet des adhérents

1 - Connexion initiale : munissez-vous de votre carte d'adhérent !

- Lien d'accès : <https://extranet.fnsfpf.fr>





Renseignez alors votre nom, prénom et e-mail (personnel ou sdis)

Fédération Nationale
SAPEURS - POMPIERS
DE FRANCE

Nom

Prénom

EMail

VALIDER

- Si vos informations sont erronées, vous aurez ce message à l'écran :

Vos informations n'ont pas été retrouvées, voulez-vous :

Réessayer en indiquant d'autres informations ?

RÉESSAYER

Transmettre votre demande de création de compte à votre Union départementale ?

TRANSMETTRE

Réessayez
OU
Cliquez sur TRANSMETTRE



Numéro adhérent

Nom

Prénom

Date de naissance / / **Date**

EMail personnel

Département

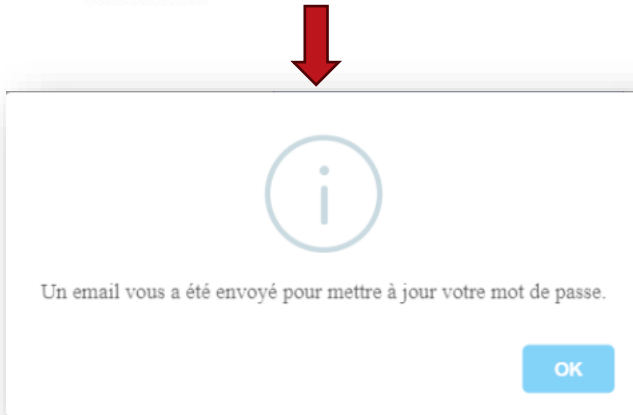
Nom de votre amicale

Numéro de téléphone

En soumettant ce formulaire, j'autorise mon Union Départementale des Sapeurs-Pompiers et la FNSPF à traiter ces données afin de répondre à ma demande.

VALIDER

Renseignez ce formulaire qui sera soumis à votre Union départementale (UD) pour recherche et traitement



Vos informations d'adhérent ont bien été retrouvées : ce message s'affiche !
RDV dans votre boîte mail et suivez la procédure pour créer votre mot de passe personnel

Mot de passe

Confirmation

8 caractères, 1 majuscule, 1 chiffre, 1 caractère de ponctuation (! @ # \$ % ^ * , ; ?)

VALIDER

- Vous avez maintenant un compte utilisateur ! Vous pouvez donc vous connecter et **ACCÉDER** aux services de l'[Extranet](#) :

Fédération Nationale SAPEURS - POMPIERS DE FRANCE

Vous avez un compte utilisateur

EMail

Mot de passe

[Mot de passe oublié ?](#)

ACCÉDER

Vous n'avez pas encore de compte

VOUS INSCRIRE

- NB : Si vous avez oublié son mot de passe, il vous sera possible de le réinitialiser en cliquant sur Mot de passe oublié ?



2 - Avantages et utilisation de l'Extranet

Page d'accueil :



Articles ▾ Documents Événements Contact

The screenshot shows the homepage of the Extranet with a navigation bar at the top containing 'Articles', 'Documents', 'Événements', and 'Contact'. Below the navigation bar, there is a section titled 'ACTUALITÉS' with three featured articles:

- Article 1:** 'VIE DU RÉSEAU' / 'ALOGUE DE FORMATION RESEAU ASSOCIATIF 2025-2026'. It is an 'Offre de formation réseau associatif fin fin 2025-2026' by the Fédération Nationale des Sapeurs-Pompiers de France, dated 6 novembre 2025. It has 0 likes and a 'Lire la suite' button.
- Article 2:** 'ÉVÈNEMENT' / 'ASSISES PRÉVENTION DES RISQUES INCENDIE'. It is titled '27/11 – Assises de la prévention des risques incendie : inscrivez-vous vite !' by the Fédération Nationale des Sapeurs-Pompiers de France, dated 5 novembre 2025. It has 0 likes and a 'Lire la suite' button.
- Article 3:** 'ACTUALITÉS DU RÉSEAU, ÉVÈNEMENT' / 'TOUTE BONNE VUE'. It is titled 'Congrès national 2025 : l'essentiel des conférences' by the Fédération Nationale des Sapeurs-Pompiers de France, dated 24 octobre 2025. It has 2 likes and a 'Lire la suite' button.

✓ S'INFORMER

- **Articles / ACTUALITÉS**, classés selon diverses rubriques : Actualités du réseau, Carrière (SPP, SPV, PATS, ASP), Communication, JSP, Juridique, Média, Offres et services adhérents, Politique, Sport, Solidarités
- **Événements** : information des événements nationaux, régionaux, départementaux, géolocalisés
- **Documents à télécharger** destinés aux sapeurs-pompiers et aux amicales :
Ex. *Ressources communication, Boîte à outils JSP*



BON A SAVOIR : vous pouvez rechercher un document, un événement ou un article avec des mots-clés dans la barre de recherche en haut à droite.

✓ RÉCUPÉRER SA CARTE D'ADHÉRENT

- **Accédez à vos données personnelles (Compte -> Mon profil)** et modifiez si besoin les données erronées (bouton **Modifier profil**) : nom, nom de naissance, prénom, date de naissance, ...).

A NOTER : si vous souhaitez modifier votre grade, celui-ci ne sera modifié qu'après validation de l'UD, qui reçoit une alerte sur le logiciel de gestion des adhérents.

- **Générez votre carte d'adhérent** en PDF imprimable / téléchargeable sur smartphone (bouton **Télécharger sa carte adhérent**)



Cliquez ici pour accéder à votre profil

Page « Profil adhérent » :

Obtenez votre carte dématérialisée en cliquant sur :
Télécharger sa carte d'adhérent

Il suffit d'enregistrer votre carte sur votre ordinateur/ smartphone, ou de l'imprimer

Format smartphone